

Tasas

Table with columns: Instrumento, TNA, Call 1d, Call 7d, Call 30d, CPD 1-30 dias, CPD 31-360 dias, BADLAR Priv. (>\$1mm), TMO20 Priv. (>\$20mm), LEBAC 28d, LEBAC 63d, LEBAC 91d, TPM - Fase 7d, U.S. 10-YR.

Dólar BCRA3500

Table with columns: Plazo, Var. directa, Var. Anual. Rows: 7d, 32d, 61d, 92d, 181d, 365d.

Rotex - Dólar Futuro

Table with columns: Posición, Vta, Plazo, TC, Tasa Imp. C. Ant., Var. Rows: SPOT A3500, DLR082018, DLR092018, DLR102018, DLR112018, DLR12018, DLR022019, DLR032019, DLR042019, DLR052019, DLR062019.

Bonds

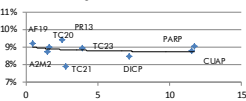
Table with columns: Bond, Code, Amt.Out., Coupon, Price, YTM, MD, Maturity. Rows: Sovereign USD, Bonar 18, Bonos Int. 19 NYL, Bonar 20, Bonos Int. 21 NYL, Bonar 24, Bonos Int. 22 NYL, Bonos Int. 23 NYL, Bonar 35, Bonos Int. 26 NYL, Bonos Int. 27 NYL, Disc 33, Disc 33 NYL, Bonas Int. 28 NYL, Bonos Int. 28 NYL, Bonar 37, Bonos Int. 36 NYL, Par 38*, Par 38 NYL, Par 38 NYL, Bonos Int. 46 NYL, Bonos Int. 48 NYL, Bonos Int. 17 NYL, Sub-Sovereign USD*, Mendoza 18 NYL, Bs. As. 18 NYL, Neuquen 21 NYL, Bs. As. 19 NYL, Salta 22 NYL, Bs. As. 21 NYL, CABA 21 NYL, Bs. As. PBJ 21 NYL, Córdoba 21 NYL, Bs. As. 23 NYL, Jujuy 22 NYL, Córdoba 26, Sta Fe 23 NYL, Bs. As. 24 NYL, La Rioja 25 NYL, Mendoza 24 NYL, Salta 24 NYL, Chaco 24 NYL, Tucumán 24 NYL, Chubut 26 NYL, Mun. Cord 24 NYL, Entre Rios 25 NYL, Neuquen 25 NYL, Córdoba 24 NYL, Rio Negro 25 NYL, Bs. As. 27 NYL, Bs. As. 28 NYL, CABA 27 NYL, Sta Fe 27 NYL, Córdoba 27 NYL, Par Bs. As. NYL, Corporate USD*, YPF 2018, IRSA Inv. 2019, PISA An. 2019, Hipotecario 2020, YPF 2021, Transcener 2021, CGC 2021, Caba 2021, Gencia 2022, Edenor 2022, AYSA 2023, IRSA Prop. 2023, YPF 2024, AA2000 2027, Albonesi 2023, Cliso 2023, Cresud 2023, Pampa 2023, AES Arg. G. 2024, Arcor 2023, Raghsa 2024, Copex 2024, YPF 2025, Galicia 2026, Macro 2026, Pampa 2027, YPF 2027, YPF 2047.

Bonds

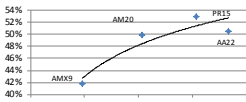
Table with columns: Bond, Code, Amt.Out., Coupon, Price, YTM, MD, Maturity. Rows: Sovereign Bond Inflation Indexed, Gatillo S 02-19, Gatillo S 03-20, Boncer 20, Bocan 21, Boncer 21, Boncer 23, Disc ARL 05, Par ARL 05, C-Par ARL 05, Sovereign and corporate ARS Floating Monetary Policy, Bond TPM 20, HSBC 20, Barpo 20, Sovereign ARS Floating Badlar, Bonar 19, Bonar 20, Bocan 22, Bonar Abr 22, Sub-Sovereign ARS Floating Badlar, CABA TD C16, CABA TD C18, CABA TD C20, CABA TD C23, PBA TD S1 C2, PBA TD 2022, PBA TD 2025, Rio Negro 2020, Neuquen 2021, Mendoza 2021, Salta 2021.

Table with columns: Corporate ARS Linked Floating Badlar, Hipotecario 2020, Galicia 2020, Supervielle 2022, T. Naranja 2022, Corporate ARS Linked Fixed, Macro 2022, YPF 2022, Bonds S Sep 18, Bonos Dual Jun-19, Bonds S Oct 21, Bonds S Oct 23, Bonds S Oct 26, Letes USD, LDTGB, LDTSD, LDTDB, LDTN8, LTTD8, LTTD9, Lebecs, L15G8, L19G8, L1708, L21N8.

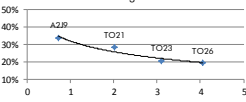
Sovereign Bond Inflation Indexed



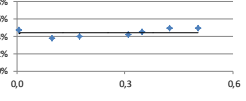
Sovereign ARS Floating Badlar



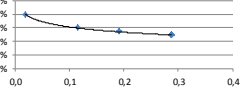
Sovereign ARS Fixed



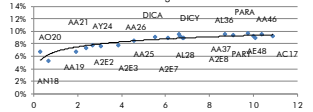
Letes USD



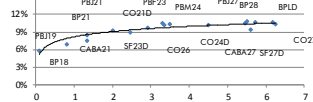
Lebecs ARS



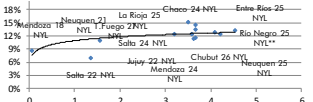
Sovereign USD



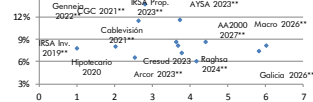
CABA - Pcia de BsAs - Córdoba - Santa Fe - USD



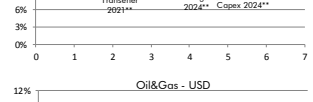
Sub-Sovereign



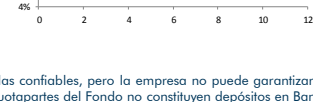
Corporate USD



Electric - USD



Oil&Gas - USD



* Bloomberg Clean Price ** Callable Bond - Yield to Maturity *** Called

El presente documento ha sido realizado por Argenfund S.A. con fines estrictamente informativos. No debe ser tomado como una invitación a suscribir cotapartes ni como una oferta de compra o venta de valores. El documento se ha realizado con fuentes de información consideradas confiables, pero la empresa no puede garantizar la exactitud de las mismas. Los fondos comunes de inversión están sometidos a variaciones en los precios de los activos que pueden afectar su rendimiento. Los rendimientos pasados de los fondos comunes de inversión no garantizan el desempeño futuro de los mismos. Las inversiones en cotapartes del Fondo no constituyen depósitos en Banco Macro S.A. a los fines de la Ley de Entidades Financieras ni cuentan con ninguna de las garantías que tales depósitos a la vista o a plazo puedan gozar de acuerdo con la legislación y reglamentación aplicables en materia de depósitos en entidades financieras. Asimismo, Banco Macro S.A. se encuentra impedida por normas del Banco Central de la República Argentina de asumir, tácita o expresamente, compromiso alguno en cuanto al mantenimiento, en cualquier momento, del valor del capital invertido, al rendimiento, al valor del rescate de la cuota partes o al otorgamiento de liquidez a tal fin. Gráficos de Elaboración propia. Fuentes Bloomberg y Bolsar.