

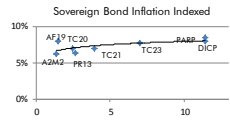
Tasos table with columns: Instrumento, TNA, Plazo, Var. directa, Var. Anual

Dólar BCRA A3500 table with columns: Plazo, Var. directa, Var. Anual

Rofex - Dólar Futuro table with columns: Posición, Vto., Plazo, TC, Tasa Imp., C. Ant., Var.

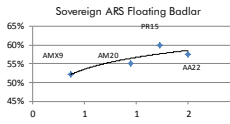
Bonds table with columns: Bond, Code, Amt Out., Coupon, Price, YTM, MD, Maturity

Sovereign Bond Inflation Indexed table with columns: Bond, Code, Amt Out., Coupon, Price, YTM, MD, Maturity



Sovereign and corporate ARS Floating Monetary Policy table with columns: Bond, Code, Amt Out., Coupon, Price, YTM, MD, Maturity

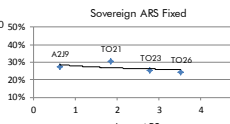
Spread



CABA TD C16 table with columns: Bond, Code, Amt Out., Coupon, Price, YTM, MD, Maturity

Corporate ARS Linked Floating Badlar table with columns: Hipotecario 2020, Galicia 2020, Supervielle 2022, T. Naranja 2022

Spread



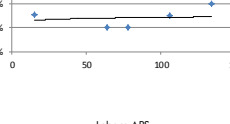
Sovereign ARS Fixed table with columns: Macro 2022, YPF 2022

Lecaps ARS table with columns: Days, Amt Out., Coupon, Price, TNA 360, MD, Maturity

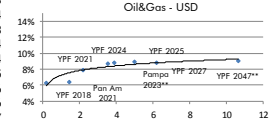
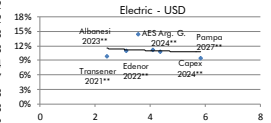
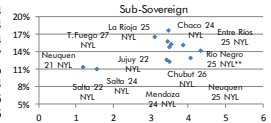
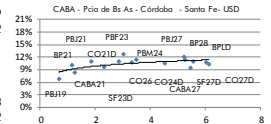
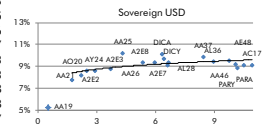
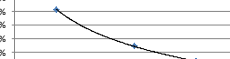
Letes USD table with columns: Days, Amt Out., Coupon, Price, TNA, MD, Maturity

Lebacs table with columns: Days, Amt Out., Coupon, Price, TNA, MD, Maturity

Spread



Spread



Continuation of Bonds table with columns: Bond, Code, Amt Out., Coupon, Price, YTM, MD, Maturity

* Bloomberg Clean Price ** Callable Bond - Yield to Maturity *** Called

El presente documento ha sido realizado por Argenfund S.A. con fines estrictamente informativos. No debe ser tomado como una invitación a suscribir cutupartes ni como una oferta de compra o venta de valores. El documento se ha realizado con fuentes de información consideradas confiables, pero la empresa no puede garantizar la exactitud de las mismas. Los fondos comunes de inversión están sometidos a variaciones en los precios de los activos que pueden afectar su rendimiento. Los rendimientos pasados de los fondos comunes de inversión no garantizan el desempeño futuro de los mismos. Las inversiones en cutupartes del Fondo no constituyen depósitos en Banco Macro S.A. a los fines de la Ley de Entidades Financieras ni cuentan con ninguna de las garantías que tales depósitos a la vista o a plazo puedan gozar de acuerdo con la legislación y reglamentación aplicables en materia de depósitos en entidades financieras. Asimismo, Banco Macro S.A. se encuentra impedida por normas del Banco Central de la República Argentina de asumir, tácita o expresamente, compromiso alguno en cuanto al mantenimiento, en cualquier momento, del valor del capital invertido, al rendimiento, al valor del rescate de la cuota partes o al otorgamiento de liquidez a tal fin. Gráficos de Elaboración propia. Fuentes Bloomberg y Bolsar.