

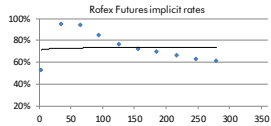
Rates table with columns: Instrumento, TNA, values for Call 1d, 7d, Caución 7d, Caución 30d.

Table with columns: Instrumento, TNA, values for BADLAR Priv. (>\$1mm), TM20 Priv. (>\$20mm), TFM - Latiq 7D.

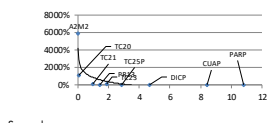
*TNA ponderada

BCRAA3500 USD table with columns: Days, Change, Annualized, values for 7d, 32d, 61d, 92d, 186d, 365d.

Rofex-ARS/USD Futures table with columns: Futures, Maturity, Days, USD, Rates, -d1, Ch, Op.I, values for SPOT, DLR1 2019, DLR1 2020, etc.

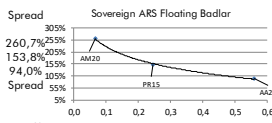


Bonds table with columns: Bond, Code, Amt.Out., Coupon, Price, YTM, MD, Maturity, values for Sovereign Bond Inflation Indexed, Bonte 20, Bonte 20, etc.



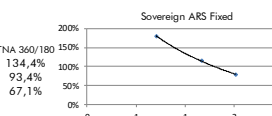
Spread 308,3%

Sovereign ARS Floating Badlar table with columns: Bond, Code, Amt.Out., Coupon, Price, YTM, MD, Maturity, values for Bonte 20, Bonte 20, etc.



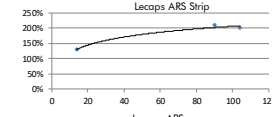
Spread 110,6%

Sovereign ARS Fixed Dollar - Linked table with columns: Bond, Code, Amt.Out., Coupon, Price, YTM, MD, Maturity, values for Bonte Dual Feb-20, Bonte ARS Fixed, etc.

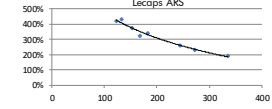


Spread 67,1%

Lecaps ARS Strips table with columns: Bond, Code, Amt.Out., Coupon, Price, YTM, MD, Maturity, values for S12D9, S26F0, S11M0.

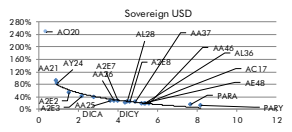


Lecaps ARS table with columns: Days, Amt.Out., Coupon, Price, TIR, MD, Maturity, values for S3059, S1109, S3109, etc.

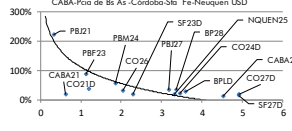


** Compounded monthly

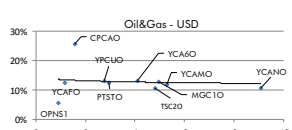
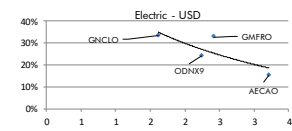
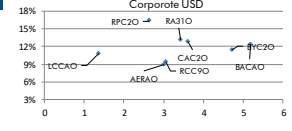
Bonds table with columns: Bond, Code, Amt.Out., Coupon, Price, YTM, MD, Maturity, values for Bonar 20, Bonos Int. 21 NYL, Bonar 24, etc.



Sub-Sovereign USD table with columns: Bond, Code, Amt.Out., Coupon, Price, YTM, MD, Maturity, values for Bs. As. 21 NYL, CABA 21 NYL, Bs. As. PJ21 NYL, etc.



Corporate USD table with columns: Bond, Code, Amt.Out., Coupon, Price, YTM, MD, Maturity, values for Pan Am 2021, Hipocorpo 2020, YPF 2021, etc.



** Dirty Price ** Callable Bond - Yield to Maturity

El presente documento ha sido realizado por Argenfunds S.A. con fines estrictamente informativos. No debe ser tomado como una invitación a suscribir cutopatantes ni como una oferta de compra o venta de valores. El documento se ha realizado con fuentes de información consideradas confiables, pero la empresa no puede garantizar la exactitud de las mismas. Los fondos comunes de inversión están sometidos a variaciones en los precios de los activos que pueden afectar su rendimiento. Los rendimientos pasados de los fondos comunes de inversión no garantizan el desempeño futuro de los mismos. Las inversiones en cutopatantes del Fondo no constituyen depósitos en Banco Macro S.A. a los fines de la Ley de Entidades Financieras ni cuentan con ninguna de las garantías que tales depósitos a la vista o a plazo puedan gozar de acuerdo con la legislación y reglamentación aplicables en materia de depósitos en entidades financieras. Asimismo, Banco Macro S.A. se encuentra impedida por normas del Banco Central de la República Argentina de asumir, tácita o expresamente, compromiso alguno en cuanto al mantenimiento, en cualquier momento, del valor del capital invertido, al rendimiento, al valor del rescate de la cuota partes o al otorgamiento de liquidez a tal fin. Gráficos de Elaboración propia. Fuentes Rofex CAFCY y Bolsar