

Rates table with columns: Instrumento, TNA, Call 1d, Call 7d, Caución 7d, Caución 30d.

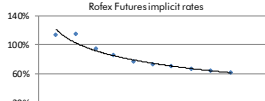
BADLAR Priv. (>\$1mm), TM20 Priv. (>\$20mm), TFM - Latiq 7D.

BCRA\$3500 USD \$59,758

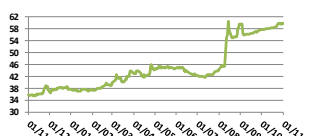
Table with columns: Days, Change, Annualized.

Rofex - ARS-USD Futures

Table with columns: Futures, Maturity, Days, USD, Rates, -d1, Ch, Op.



ARS Spot



Bonds

Bond table with columns: Bond, Code, Amt Out., Coupon, Price, YTM, MD, Maturity.

Rofex - ARS-USD Futures

Table with columns: Futures, Maturity, Days, USD, Rates, -d1, Ch, Op.

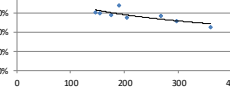
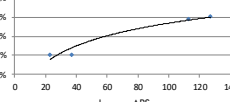
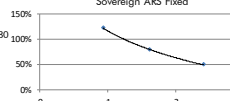
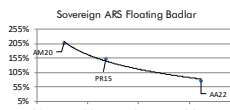
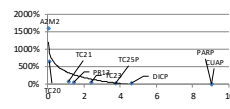
1.155

Table with columns: Bond, Code, Amt Out., Coupon, Price, YTM, MD, Maturity.

Table with columns: Bond, Code, Amt Out., Coupon, Price, YTM, MD, Maturity.

Table with columns: Days, Amt Out., Coupon, Price, TIR, MD, Maturity.

** Compounded monthly



Bonds

Table with columns: Bond, Code, Amt Out., Coupon, Price*, YTM, MD, Maturity.

Table with columns: Bond, Code, Amt Out., Coupon, Price*, YTM, MD, Maturity.

* Dirty

Sub-Sovereign USD

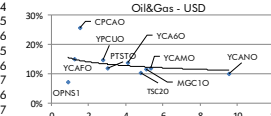
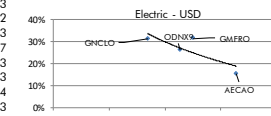
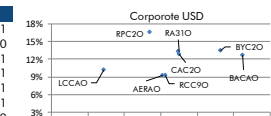
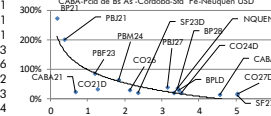
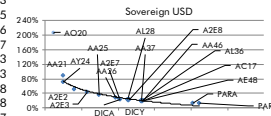
Table with columns: Bond, Code, Amt Out., Coupon, Price*, YTM, MD, Maturity.

Corporate USD*

Table with columns: Bond, Code, Amt Out., Coupon, Price, YTM, MD, Maturity.

** Dirty Price

** Callable Bond - Yield to Maturity



El presente documento ha sido realizado por Argenfund S.A. con fines estrictamente informativos. No debe ser tomado como una invitación a suscribir cutupartes ni como una oferta de compra o venta de valores. El documento se ha realizado con fuentes de información consideradas confiables, pero la empresa no puede garantizar la exactitud de las mismas. Los fondos comunes de inversión están sometidos a variaciones en los precios de los activos que pueden afectar su rendimiento. Los rendimientos pasados de los fondos comunes de inversión no garantizan el desempeño futuro de los mismos. Las inversiones en cutupartes del Fondo no constituyen depósitos en Banco Macro S.A. a los fines de la Ley de Entidades Financieras ni cuentan con ninguna de las garantías que tales depósitos a la vista o a plazo pueden gozar de acuerdo con la legislación y reglamentación aplicables en materia de depósitos en entidades financieras. Asimismo, Banco Macro S.A. se encuentra impedida por normas del Banco Central de la República Argentina de asumir, tácita o expresamente, compromiso alguno en cuanto al mantenimiento, en cualquier momento, del valor del capital invertido, al rendimiento, al valor del rescate de la cuota partes o al otorgamiento de liquidez a tal fin. Gráficos de Elaboración propia. Fuentes Rofex CAFCI y Bolsar