

Tasas

Table with columns Instrumento, TNA, Plazo, Var. directa, Var. Anual. Includes Call 1d, Call 7d, Caución 30d, CPD 1-30 días, CPD 331-360 días, BADLAR Priv. (>\$1mm), TMO Priv. (>\$20mm), TFM - Letta 7D, U.S. 10YR, TNA ponderada.

Dólar BCRA\$3500

Table with columns Plazo, Var. directa, Var. Anual. Includes 13d, 31d, 62d, 92d, 184d, 365d.

Reflex - Dólar Futuro

Table with columns Posición, Vta, Plazo, TC, Tasa Imp., C. Ant., Var, Int. Ab*. Includes DLR012019, DLR022019, DLR032019, DLR042019, DLR052019, DLR062019, DLR072019, DLR082019, DLR092019, DLR102019, DLR112019.

Bonds

Table with columns Bond, Code, Amt Out., Coupon, Price, YTM, MD, Maturity. Includes Sovereign Bond Inflation Indexed, Gatillo \$ 02-19, Gatillo \$ 03-20, Boncer 20, Bacon 24, Bacon 21, Bacon 23, Disc ARL 05, Par ARL 05, C-Par ARL 05.

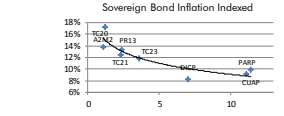


Table with columns Bond, Code, Amt Out., Coupon, Price, YTM, MD, Maturity. Includes Sovereign and corporate ARS Floating Monetary Policy, Barile TPM 20, HSCCO 20, Barco 20.

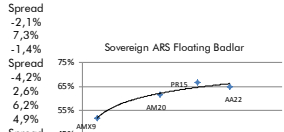


Table with columns Bond, Code, Amt Out., Coupon, Price, YTM, MD, Maturity. Includes Sub-Sovereign ARS Floating Badlar, CABA TD C16, CABA TD C18, CABA TD C20, CABA TD C23, PBA TD S1 C2, PBY22, PBA TD 2025, Rio Negro 2020, Nuequén 2021, Mun. Cord 2021, Salta 2021.

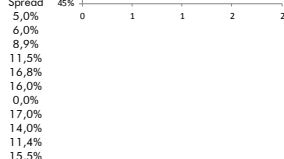


Table with columns Bond, Code, Amt Out., Coupon, Price, TNA 360, MD, Maturity. Includes Corporate ARS Linked Floating Badlar, Hipotecario 2020, Galicia 2020, Supervielle 2022, T. Naranzo 2022.



Table with columns Bond, Code, Amt Out., Coupon, Price, TNA 360, MD, Maturity. Includes Macro 2022, YPF 2022, Sovereign Dual ARS Fixed Dollar - Linked, Bonos Dual Jun-19, Bonos Dual Feb-20, Sovereign ARS Fixed, Letes USD, Letes USD.

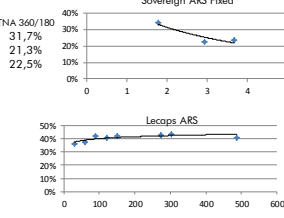


Table with columns Bond, Code, Amt Out., Coupon, Price, TNA 360, MD, Maturity. Includes Letes USD, LTFDF, LTFDF, LTFDF, LTFDF, LTFDF, LTFDF, LTFDF, LTFDF, LTFDF, LTFDF, LTFDF, LTFDF, LTFDF, LTFDF, LTFDF.

Bonds

Table with columns Bond, Code, Amt Out., Coupon, Price, YTM, MD, Maturity. Includes Sovereign USD, Bonos Int. 19 NYL*, Bonor 20, Bonos Int. 21 NYL*, Bonor 24, Bonos Int. 22 NYL*, Bonos Int. 23 NYL*, Bonor 35, Bonos Int. 26 NYL*, Bonos Int. 27 NYL*, Disc 33, Disc 33 NYL*, Bonos Int. 28 NYL*, Bonos Int. 28 NYL*, Bonor 37, Bonos Int. 36 NYL*, Par 38, Bonos Int. 46 NYL*, Par 38 NYL*, Bonos Int. 48 NYL*, Bonos Int. 17 NYL*.

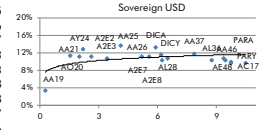


Table with columns Bond, Code, Amt Out., Coupon, Price, YTM, MD, Maturity. Includes Sub-Sovereign USD*, Bs. As. 19 NYL, Bs. As. 21 NYL, CABA 21 NYL, Nuequén 21 NYL, Salta 22 NYL, Bs. As. PBJ 21 NYL, Córdoba 21 NYL*, Bs. As. 23 NYL, Córdoba 26, Jujuy 22 NYL, Sta Fe 23 NYL*, Bs. As. 24 NYL, Salta 24 NYL, Chaco 24 NYL, La Rioja 25 NYL, T. Fuego 27 NYL, Mendoza 24 NYL, Mun. Cord 24 NYL, Chubut 26 NYL, Entre Rios 25 NYL, Rio Negro 25 NYL*, Nuequén 25 NYL, Córdoba 24 NYL*, Bs. As. 27 NYL, CABA 27 NYL, Bs. As. 28 NYL, Sta Fe 27 NYL**, Córdoba 27 NYL**, Par Bs.As. NYL, Corporate USD*.

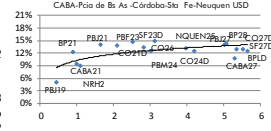
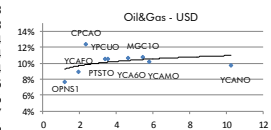
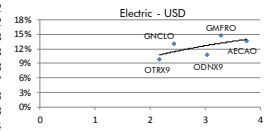
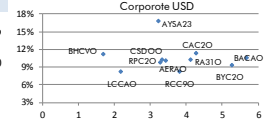
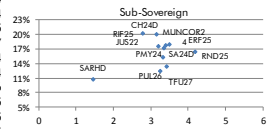


Table with columns Bond, Code, Amt Out., Coupon, Price, YTM, MD, Maturity. Includes IRSA Inv. 2019**, Pan Am 2021, Hipotecario 2020, YPF 2021, Cablesvision 2021**, Transener 2021**, COC 2021**, Gemneja 2022**, Edenor 2022**, Cliso 2023**, AYSa 2023**, Albanesi 2023**, AA2000 2027**, IRSA Prop. 2023**, Cresud 2023, YPF 2024, Letes 2023**, Pampa 2023**, ARCor 2023**, AFS Arg. G. 2024**, Roghisa 2024**, Capex 2024**, YPF 2025, Galicia 2026**, Pampa 2027**, Macro 2026**, YPF 2027, YPF 2047**.



* Bloomberg Clean Price ** Callable Bond - Yield to Maturity *** Called

El presente documento ha sido realizado por Argenfunds S.A. con fines estrictamente informativos. No debe ser tomado como una invitación a suscribir cutopartes ni como una oferta de compra o venta de valores. El documento se ha realizado con fuentes de información consideradas confiables, pero la empresa no puede garantizar la exactitud de las mismas. Los fondos comunes de inversión están sometidos a variaciones en los precios de los activos que pueden afectar su rendimiento. Los rendimientos pasados de los fondos comunes de inversión no garantizan el desempeño futuro de los mismos. Las inversiones en cutopartes del Fondo no constituyen depósitos en Banco Macro S.A. a los fines de la Ley de Entidades Financieras ni cuentan con ninguna de las garantías que tales depósitos a la vista o a plazo pueden gozar de acuerdo con la legislación y reglamentación aplicables en materia de depósitos en entidades financieras. Asimismo, Banco Macro S.A. se encuentra impedida por normas del Banco Central de la República Argentina de asumir, tácita o expresamente, ni comprometer alguno en cuanto al mantenimiento, en cualquier momento, del valor del capital invertido, al rendimiento, al valor del rescate de la cuota partes o al otorgamiento de liquidez a tal fin. Gráficos de Elaboración propia. Fuentes Bloomberg y Bolsar.