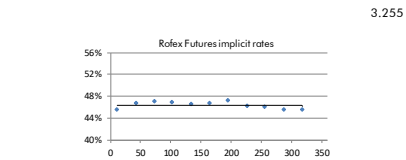


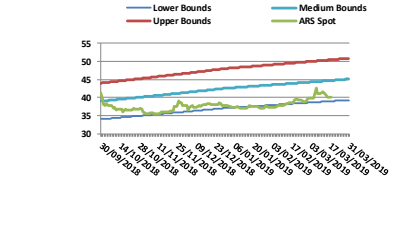
Rates table with columns: Instrumento, TNA, and dates. Includes Call 1d, Call 7d, Caución 7d, etc.

BCRA\$3500 USD table with columns: Days, Change, Annualized. Includes 7d, 28d, 59d, etc.

Rofex - ARS/USD Futures table with columns: Futures, Maturity, Days, USD, Rates, -d1, Ch, Op.1. Includes SPOT, DLR032019, etc.



BCRA Bounds table with columns: Lower Bound, Upper Bound. Values: 38,99 and 50,46.



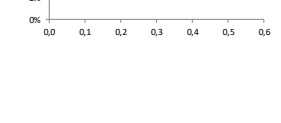
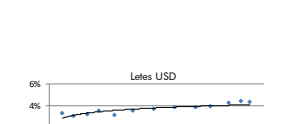
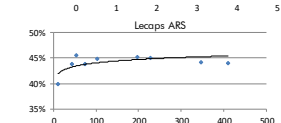
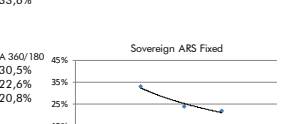
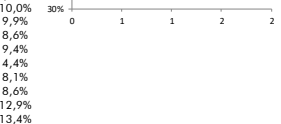
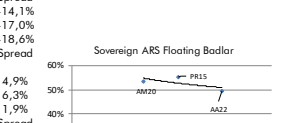
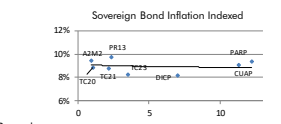
Bonds table with columns: Bond, Code, Amt Out, Coupon, Price, YTM, MD, Maturity. Includes Sovereign Bond Inflation Indexed, Boner 20, etc.

Corporate ARS Linked Floating Badlar table with columns: Bond, Code, Amt Out, Coupon, Price, YTM, MD, Maturity. Includes Bonar 20, Bonar 22, etc.

Sovereign Dual ARS Fixed Dollar - Linked table with columns: Bond, Code, Amt Out, Coupon, Price, YTM, MD, Maturity. Includes Bonas Dual Jun-19, etc.

Letecaps ARS table with columns: Days, Amt Out, Coupon, Price, TNA 360, MD, Maturity. Includes S29M9, S30A9, etc.

Letecaps CER table with columns: Days, Amt Out, Price, TNA 360, MD, Maturity. Includes X31Y9, X30G9, etc.

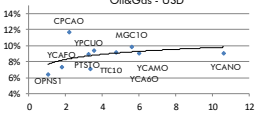
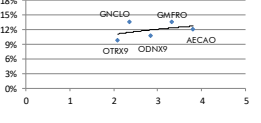
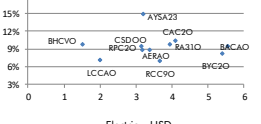
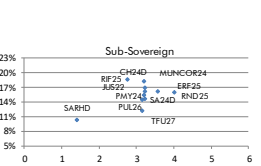
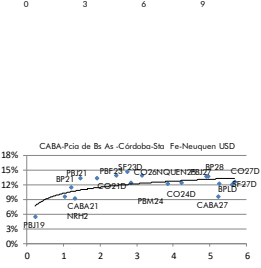
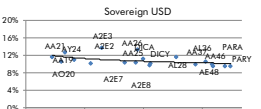


Bonds table with columns: Bond, Code, Amt Out, Coupon, Price, YTM, MD, Maturity. Includes Sovereign USD, Bonos Int. 19 NYL*, etc.

Sub-Sovereign USD table with columns: Bond, Code, Amt Out, Coupon, Price, YTM, MD, Maturity. Includes Bs. As. 19 NYL, Bs. As. 21 NYL, etc.

Corporate USD table with columns: Bond, Code, Amt Out, Coupon, Price, YTM, MD, Maturity. Includes IRSA Inv. 2019**, Pan Am 2021, etc.

* Bloomberg Clean Price ** Callable Bond - Yield to Maturity *** Called



El presente documento ha sido realizado por Argenfunds S.A. con fines estrictamente informativos. No debe ser tomado como una invitación a suscribir cutopatras ni como una oferta de compra o venta de valores. El documento se ha realizado con fuentes de información consideradas confiables, pero la empresa no puede garantizar la exactitud de las mismas. Los fondos comunes de inversión están sometidos a variaciones en los precios de los activos que pueden afectar su rendimiento. Los rendimientos pasados de los fondos comunes de inversión no garantizan el desempeño futuro de los mismos. Las inversiones en cutopatras del Fondo no constituyen depósitos en Banco Macro S.A. a los fines de la Ley de Entidades Financieras ni cuentan con ninguna de las garantías que tales depósitos a la vista o a plazo pueden gozar de acuerdo con la legislación y reglamentación aplicables en materia de depósitos en entidades financieras. Asimismo, Banco Macro S.A. se encuentra impedida por normas del Banco Central de la República Argentina de asumir, tácita o expresamente, compromiso alguno en cuanto al mantenimiento, en cualquier momento, del valor del capital invertido, al rendimiento, al valor del rescate de la cuota partes o al otorgamiento de liquidez a tal fin. Gráficos de Elaboración propia. Fuentes Bloomberg y Bolsar.