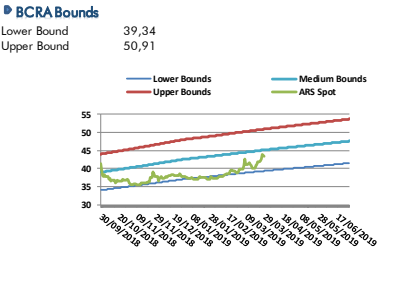
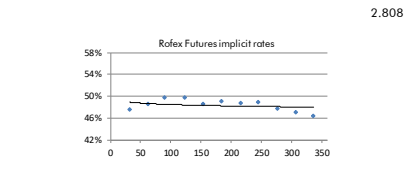


Rates table with columns: Instrumento, TNA, and dates. Includes data for Call 1d, Call 7d, Caucion 7d, etc.

BCRA\$3500 USD table with columns: Days, Change, Annualized. Includes data for 7d, 29d, 59d, etc.

Rofex - ARS/USD Futures table with columns: Futures, Maturity, Days, USD, Rates, -d1, Ch, Op.1. Includes data for SPOT, DLR042019, etc.



Bonds table with columns: Bond, Code, Amt Out, Coupon, Price, YTM, MD, Maturity. Includes Sovereign Bond Inflation Indexed, Boner 20, etc.

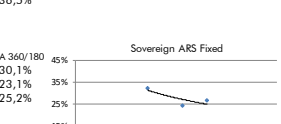
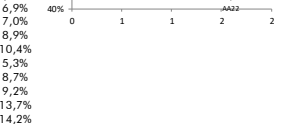
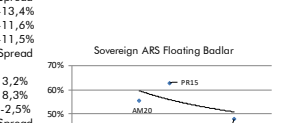
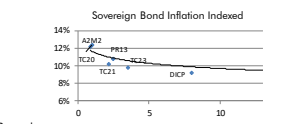
Bonds table with columns: Bond, Code, Amt Out, Coupon, Price, YTM, MD, Maturity. Includes Boner 20, Boner 22, etc.

Bonds table with columns: Bond, Code, Amt Out, Coupon, Price, YTM, MD, Maturity. Includes Lecaps ARS, Letes USD, etc.

Bonds table with columns: Bond, Code, Amt Out, Coupon, Price, TNA 360, MD, Maturity. Includes S30A9, S10Y9, etc.

Bonds table with columns: Bond, Code, Amt Out, Price, TNA 360, MD, Maturity. Includes Lecaps CER, X30G9, etc.

Bonds table with columns: Bond, Days, Amt Out, Coupon, Price, TNA, MD, Maturity. Includes U12A9, U26A9, etc.

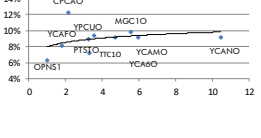
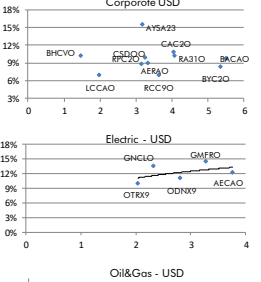
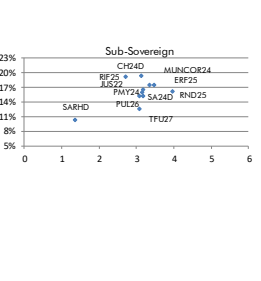
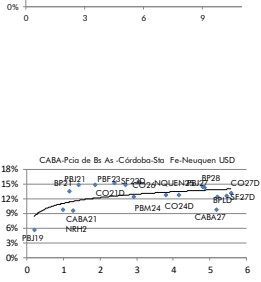
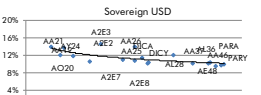


Bonds table with columns: Bond, Code, Amt Out, Coupon, Price, YTM, MD, Maturity. Includes Sovereign USD, Boner Int. 19 Nyl\*, etc.

Bonds table with columns: Bond, Code, Amt Out, Coupon, Price, YTM, MD, Maturity. Includes Sub-Sovereign USD, Bs. As. 19 Nyl\*, etc.

Bonds table with columns: Bond, Code, Amt Out, Coupon, Price, YTM, MD, Maturity. Includes Corporate USD, IRSA Inv. 2019\*\*, etc.

\* Bloomberg Clean Price \*\* Callable Bond - Yield to Maturity \*\*\* Called



El presente documento ha sido realizado por Argenfunds S.A. con fines estrictamente informativos. No debe ser tomado como una invitación a suscribir cotupartes ni como una oferta de compra o venta de valores. El documento se ha realizado con fuentes de información consideradas confiables, pero la empresa no puede garantizar la exactitud de las mismas. Los fondos comunes de inversión están sometidos a variaciones en los precios de los activos que pueden afectar su rendimiento. Los rendimientos pasados de los fondos comunes de inversión no garantizan el desempeño futuro de los mismos. Las inversiones en cotupartes del Fondo no constituyen depósitos en Banco Macro S.A. a los fines de la Ley de Entidades Financieras ni cuentan con ninguna de las garantías que tales depósitos a la vista o a plazo pueden gozar de acuerdo con la legislación y reglamentación aplicables en materia de depósitos en entidades financieras. Asimismo, Banco Macro S.A. se encuentra impedida por normas del Banco Central de la República Argentina de asumir, tácita o expresamente, compromiso alguno en cuanto al mantenimiento, en cualquier momento, del valor del capital invertido, al rendimiento, al valor del rescate de la cuota partes o al otorgamiento de liquidez a tal fin. Gráficos de Elaboración propia. Fuentes Bloomberg y Bolsar.