

Rates

Table with 4 columns: Instrumento, TNA, Rate, and Date. Includes Call 1d (69.00%), Call 7d (70.50%), Caución 7d (55.08%), Caución 30d (58.83%).

Table with 4 columns: Instrumento, TNA, Rate, and Date. Includes BADLAR Priv. (>\$1mm) (59.25%), TM20 Priv. (>\$20mm) (59.56%), TPM - Latiq 7D (80.83%).

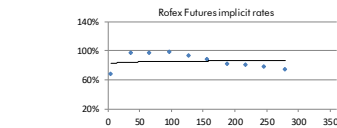
\*TNA ponderada

BCRA\$A3500 USD

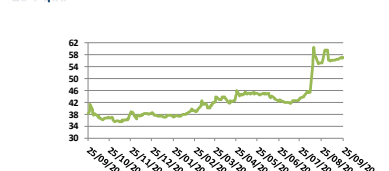
Table with 4 columns: Days, Change, Annualized. Shows rates for 7d (0.9%), 33d (3.1%), 62d (3.8%), 92d (34.8%), 184d (36.4%), 365d (46.5%).

Rofex - ARS-USD Futures

Table with 9 columns: Futures, Maturity, Days, USD, Rates, -d1, Ch, Op. Includes SPOT, DLR092019, DLR102019, etc.



ARS Spet



Bonds

Table with 8 columns: Bond, Code, Amt Out., Coupon, Price, YTM, MD, Maturity. Includes Sovereign Bond Inflation Indexed, Gallito \$ 03-20, Boncor 20, etc.

Rofex - ARS-USD Futures

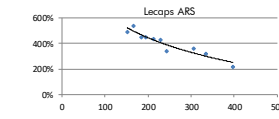
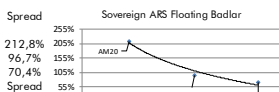
Table with 9 columns: Futures, Maturity, Days, USD, Rates, -d1, Ch, Op. Includes SPOT, Boncor 20, Boncor 22, etc.

Table with 8 columns: Bond, Code, Amt Out., Coupon, Price, YTM, MD, Maturity. Includes Bonite \$ Oct 21, Bonite \$ Oct 23, etc.

Lecops ARS

Table with 8 columns: Bond, Days, Amt Out., Coupon, Price, TIR, MD, Maturity. Includes S30G9, S13S9, S30S9, etc.

\*\* Compounded monthly



Bonds

Table with 8 columns: Bond, Code, Amt Out., Coupon, Price\*, YTM, MD, Maturity. Includes Sovereign USD, Bonar 20, Bonos Int.21 NYL, etc.

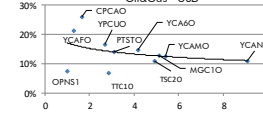
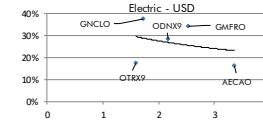
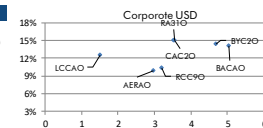
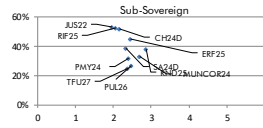
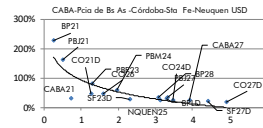
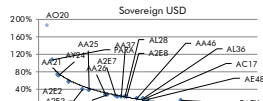
Sub-Sovereign USD

Table with 8 columns: Bond, Code, Amt Out., Coupon, Price\*, YTM, MD, Maturity. Includes Bs. As. 21 NYL, CABA.21 NYL, Bs. As. 21 NYL, etc.

Corporate USD\*

Table with 8 columns: Bond, Code, Amt Out., Coupon, Price, YTM, MD, Maturity. Includes Pan Am 2021, Hipotecario 2020, YPF 2021, etc.

\*\* Dirty Price, \*\* Callable Bond - Yield to Maturity



El presente documento ha sido realizado por Argenfunds S.A. con fines estrictamente informativos. No debe ser tomado como una invitación a suscribir cutopatras ni como una oferta de compra o venta de valores. El documento se ha realizado con fuentes de información consideradas confiables, pero la empresa no puede garantizar la exactitud de las mismas. Los fondos comunes de inversión están sometidos a variaciones en los precios de los activos que pueden afectar su rendimiento. Los rendimientos pasados de los fondos comunes de inversión no garantizan el desempeño futuro de los mismos. Las inversiones en cutopatras del Fondo no constituyen depósitos en Banco Macro S.A. a los fines de la Ley de Entidades Financieras ni cuentan con ninguna de las garantías que tales depósitos a la vista o a plazo pueden gozar de acuerdo con la legislación y reglamentación aplicables en materia de depósitos en entidades financieras. Asimismo, Banco Macro S.A. se encuentra impedida por normas del Banco Central de la República Argentina de asumir, tácita o expresamente, compromiso alguno en cuanto al mantenimiento, en cualquier momento, del valor del capital invertido, al rendimiento, al valor del rescate de la cuota partes o al otorgamiento de liquidez a tal fin. Gráficos de Elaboración propia. Fuentes Rocaf CAFCI y Bolsar