

Table: Rates. Columns: Instrumento, TNA, Date. Rows: Cautión 7d, Cautión 30d, BADLAR Priv. (> \$1mm), TMA20 Priv. (> \$20mm), TPM - Leliq 7D.

Table: BCRAA3500 USD. Columns: Days, Change, Annualized. Rows: 8d, 30d, 63d, 91d, 182d, 366d.

Table: Rofex - ARS/USD Futures. Columns: Futures, Maturity, Days, USD, Rates, -d1, Ch, Op. I. Rows: SPOT, DLR062020, DLR072020, etc.

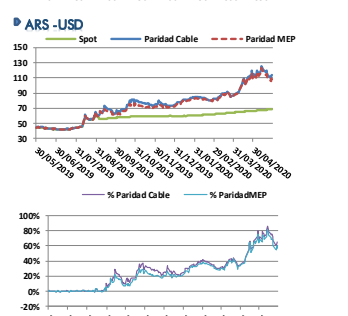
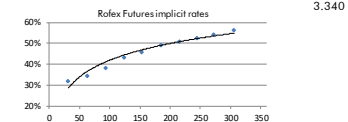


Table: ARS - SPOT summary. Columns: \$, %.

Table: Bonds - Sovereign Bond Inflation Indexed. Columns: Bond, Code, Amt Out., Coupon, Price, YTM, MD, Maturity.

Table: Bonds - Sovereign ARS Floating Badlar. Columns: Bond, Code, Amt Out., Coupon, Price, YTM, MD, Maturity.

Table: Bonds - Sovereign ARS Fixed. Columns: Bond, Code, Amt Out., Coupon, Price, YTM, MD, Maturity.

Table: Bonds - Ledes ARS. Columns: Amt. Out., Price, TNA, Days, Maturity.

Table: Bonds - Sovereign ARS Floating Badlar. Columns: Ledes ARS, Days, Amt Out., Coupon**, Price, TIR, MD, Maturity.

Table: Bonds - Sovereign ARS Fixed. Columns: Ledes ARS, Days, Amt Out., BP +, Price, Spread, MD, Maturity.

Table: Bonds - Sovereign ARS Fixed. Columns: Ledes ARS, Days, Amt Out., BP +, Price, Spread, MD, Maturity.

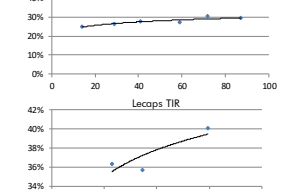
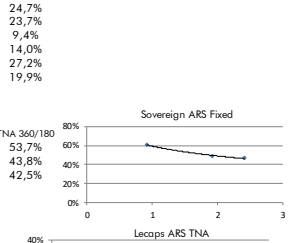
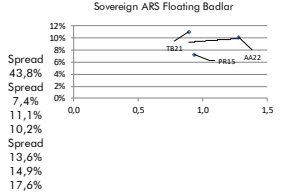
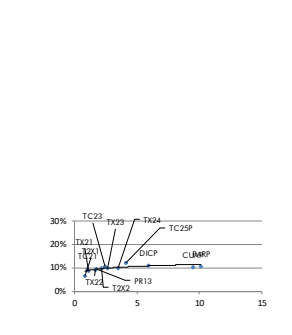
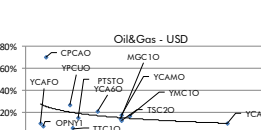
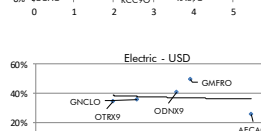
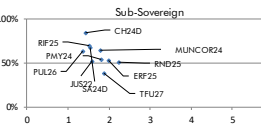
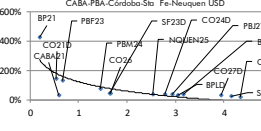
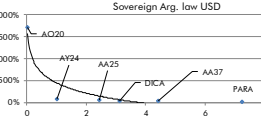
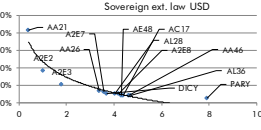


Table: Bonds - Sovereign ext. law USD (1). Columns: Bond, Code, Amt Out., Coupon, Price*, YTM, MD, Maturity.

Table: Bonds - Sovereign Arg. law USD (1). Columns: Bond, Code, Amt Out., Coupon, Price*, YTM, MD, Maturity.

Table: Bonds - Corporate USD. Columns: Corporate USD, Code, Amt Out., Coupon, Price, YTM, MD, Maturity.

Table: Bonds - Corporate USD. Columns: Corporate USD, Code, Amt Out., Coupon, Price, YTM, MD, Maturity.



El presente documento ha sido realizado por Argenfunds S.A. con fines estrictamente informativos. No debe ser tomado como una invitación a suscribir cutopartes ni como una oferta de compra o venta de valores. El documento se ha realizado con fuentes de información consideradas confiables, pero la empresa no puede garantizar la exactitud de las mismas. Los fondos comunes de inversión están sometidos a variaciones en los precios de los activos que pueden afectar su rendimiento. Los rendimientos pasados de los fondos comunes de inversión no garantizan el desempeño futuro de los mismos. Las inversiones en cutopartes del Fondo no constituyen depósitos en Banco Macro S.A. a los fines de la Ley de Entidades Financieras ni cuentan con ninguna de las garantías que tales depósitos a la vista o a plazo pueden gozar de acuerdo con la legislación y reglamentación aplicables en materia de depósitos en entidades financieras. Asimismo, Banco Macro S.A. se encuentra impedida por normas del Banco Central de la República Argentina de asumir, tácita o expresamente, compromiso alguno en cuanto al mantenimiento, en cualquier momento, del valor del capital invertido, al rendimiento, al valor del rescate de la cuota partes o al otorgamiento de liquidez a tal fin. Gráficos de Elaboración propia. Fuentes Rofex CAFCY y Bolsar