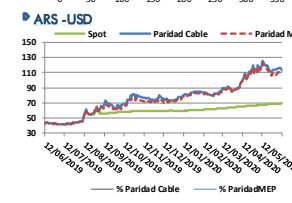
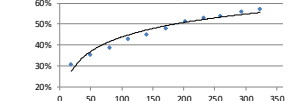


Rates table with columns: Instrumento, TNA, and dates. Includes Caución 7d, Caución 30d, BADLAR Priv., TAM20 Priv., and TPM - Leliq 7D.

BCRAA3500 USD table with columns: Days, Change, and Annualized. Includes 7d, 31d, 64d, 92d, 183d, 366d.

Rofex - ARS/USD Futures table with columns: Futures, Maturity, Days, USD, Rates, -d1, Ch, Op. Includes SPOT, DLR062020, DLR072020, etc.



ARS - USD table with columns: Spot, Paridad Cable, Paridad MEP. Includes values for \$ and %.

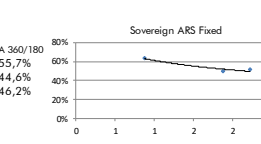
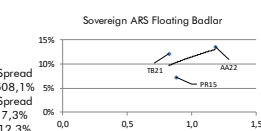
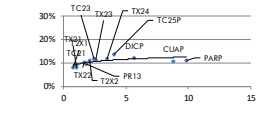
Bonds

Table of Sovereign Bond Inflation Indexed, Bonte TFM 20, Sovereign ARS Floating Badlar, etc. with columns: Bond, Code, Amt.Out., Coupon, Price, YTM, MD, Maturity.

Ledes ARS table with columns: Amt.Out., Price, TNA, Days, Maturity.

Sovereign ARS Floating Badlar table with columns: Leaps ARS, Days, Amt.Out., Coupon, Price, TIR, MD, Maturity.

Sovereign ARS Fixed table with columns: Leads ARS, Days, Amt.Out., BP +, Price, Spread, MD, Maturity.



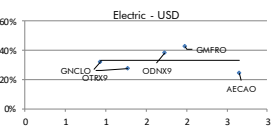
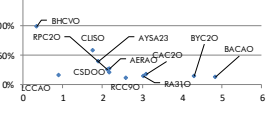
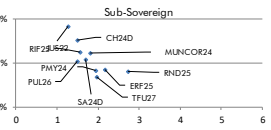
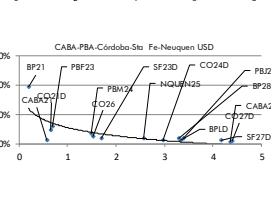
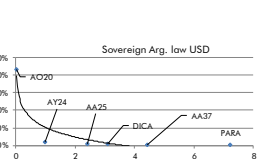
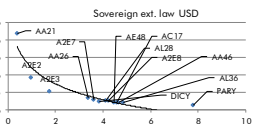
Bonds

Table of Sovereign ext. law USD, Sovereign Arg. law USD, Corporate USD, etc. with columns: Bond, Code, Amt.Out., Coupon, Price, YTM, MD, Maturity.

Table of Corporate USD with columns: Code, Amt.Out., Coupon, Price, YTM, MD, Maturity.

Table of Electric - USD with columns: Code, Amt.Out., Coupon, Price, YTM, MD, Maturity.

Table of Oil&Gas - USD with columns: Code, Amt.Out., Coupon, Price, YTM, MD, Maturity.



El presente documento ha sido realizado por Argenfund S.A. con fines estrictamente informativos. No debe ser tomado como una invitación a suscribir cutopartes ni como una oferta de compra o venta de valores. El documento se ha realizado con fuentes de información consideradas confiables, pero la empresa no puede garantizar la exactitud de las mismas. Los fondos comunes de inversión están sometidos a variaciones en los precios de los activos que pueden afectar su rendimiento. Los rendimientos pasados de los fondos comunes de inversión no garantizan el desempeño futuro de los mismos. Las inversiones en cutopartes del Fondo no constituyen depósitos en Banco Macro S.A. a los fines de la Ley de Entidades Financieras ni cuentan con ninguna de las garantías que tales depósitos a la vista o a plazo pueden gozar de acuerdo con la legislación y reglamentación aplicables en materia de depósitos en entidades financieras. Asimismo, Banco Macro S.A. se encuentra impedida por normas del Banco Central de la República Argentina de asumir, tácita o expresamente, compromiso alguno en cuanto al mantenimiento, en cualquier momento, del valor del capital invertido, al rendimiento, al valor del rescate de la cuota partes o al otorgamiento de liquidez a tal fin. Gráficos de Elaboración propia. Fuentes Rofex CAFCY y Bolsar